

MG



Mining And Construction SAS
www.mgmining.com

94



CV General

Su Satisfacción Es Nuestro
Compromiso

Sobre Nosotros



MG MINING AND CONSTRUCTION S.A.S. Ofrece una gama completa de equipos especializados en las cimentaciones para la operación de pilotes preexcavados tipo kelly y tornillo continuo CFA, micropilotes, Jet grouting, Muro pantalla, Grúas, exploración minera y equipos para voladuras. Nuestro taller, certificado por las grandes compañías Europeas en la línea de Pilotes como son CZM FOUNDATION EQUIPMENT, ICE INTERNATIONAL, PVE PILING & VIBRO EQUIPMENT Y TESCAR, brindándonos la capacidad de ser competitivos en el mercado; nuestros técnicos cuentan con la experiencia idónea en la reparación de Piloteadoras, micropiloteadoras y paladragas de las marcas mas comunes del Mercado.



Misión

MG Mining And Construction SAS. Somos una empresa líder en el sector de la construcción, con años de experiencia y un enfoque en la calidad y la innovación. Nuestro compromiso es proporcionar a nuestros clientes las mejores herramientas y equipos para llevar a cabo sus proyectos de manera eficiente y exitosa.



Visión

Consolidarnos en el 2026 como la empresa proveedora de equipos especializados de cimentaciones y materiales de hincado (tablestacas y tubos de pilotaje) más importante en toda Latino América.

Rango de Actividades

- Importación y exportación de equipos de perforación para cimentaciones de edificios y puentes, construcción portuaria, geotecnia, exploración y voladuras.
- Venta de repuestos y accesorios para equipos de perforación de todas las marcas.
- Grúas sobre orugas y paladragas.
- Entrenamiento y certificación de operadores.



MG Mining en el Mundo



En MG Mining And Construction SAS, hemos exportado más de 65 máquinas a 15 países entre la Unión Europea, USA y Latino América, convirtiendo a MG Mining And Construction SAS como el proveedor más importante de equipos para cimentaciones y construcción portuaria de toda la región.

MG Mining And Construction S.A.S. Provee equipos usados de las siguientes marcas, entre otras:



LIEBHERR



Representaciones Exclusivas

MG Mining And Construction S.A.S. Representa marcas que son lideres a nivel mundial en su respectivo sector.



CZM FOUNDATION EQUIPMENT



MG MINING AND CONSTRUCTION S.A.S. Representa a la Compañía Americana CZM Foundation Equipment en su línea de equipos de Pilotaje y micropilotaje. "Nuestra gama de productos es amplia y con unos diseños altamente adaptables a las necesidades de cada cliente".



En los últimos años TESCAR mejoró y desarrolló todos sus modelos, reemplazando las bases en que están montadas las piloteadoras con excavadoras mas fiables y de ultima generación, como EUROCOMACH, HITACHI, CATERPILLAR, entre otras; en los últimos años TESCAR, ha mejorado los diseños, instalando motores y bombas que se acomodan al mercado Colombiano como es Isuzu, CAT, Yanmar y Kawasaki, entre otras.



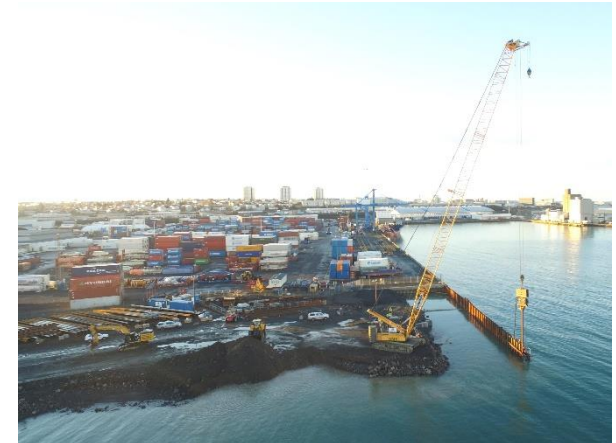
ICE

INTERNATIONAL CONSTRUCTION EQUIPMENT



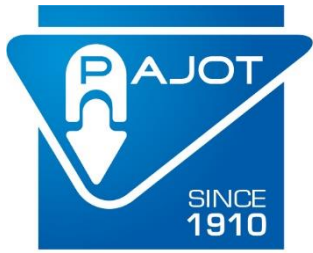
Mining And Construction SAS

MG MINING AND CONSTRUCTION S.A.S. Representa a la Compañía Holandesa ICE INTERNACIONAL en sus líneas de Martillos Vibradores para tubería, tabla estacas y excavadoras, Vibro flotadores para Geopier, Compactadores de suelos y Unidades de potencia (Power pack). **"Somos el socio numero uno en los trabajos de fundaciones en puertos, bahías y puentes"**.



MG MINING AND CONSTRUCTION S.A.S. Representa a la Compañía Holandesa PVE Piling & Vibro Equipments en sus líneas de Martillos Vibradores para tubería, tabla estacas y resonadores, equipos especializados para el vibrado de tabla estacas y tuberías en obras portuarias, como accesorios en Piloteadoras Liebherr y Unidades de potencia (Power pack). **"Somos el socio numero uno en los trabajos de fundaciones en puertos, bahías y puentes"**.

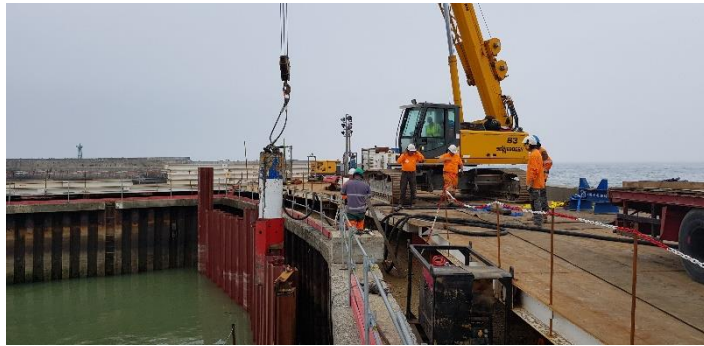




WWW.PAJOT.COM



MG MINING AND CONSTRUCTION S.A.S. Representa a la Compañía Francesa en sus líneas de Martillos de Impacto neumáticas para tubería y tablestacas, equipos especializados para el hincado de tablestacas y tuberías en obras portuarias y protección de riveras de ríos, aprovechando la eficiencia de costos del uso del aire **“proveemos equipos para el hincado de tubos y tablestacas neumáticos, aprovechando el bajo costo del aire y su mantenimiento para reducir costos operativos de obra”**.



KAMACH[®]



MG MINING AND CONSTRUCTION S.A.S. Representa a la Compañía China KAMACH STEEL en sus líneas de tablestacas y tubos de pilotaje para obras portuarias, protección de riveras y ampliación de muelles.



Reconocimientos

La Revista Impacta Finaliza el año 2023 con su tradicional edición especial Personaje del Año, buscando reconocer la labor de hombres, mujeres, empresas e instituciones que durante el presente año han logrado ser ejemplo para la sociedad a través de sus labores que fueron noticia. El gerente de **MG MINING AND CONSTRUCTION S.A.S.** el Ing. German Guerra Agudelo, fue galardonado con el reconocimiento del Empresario 2023 Impacta.



Certificados

MG MINING AND CONSTRUCTION S.A.S. Cuenta con diferentes certificaciones internacionales en cada una de las líneas que representa, estando a la vanguardia de la tecnología para prestar el mejor servicio y asesoría a nuestros clientes, algunas de nuestras certificaciones son:

- Vibrado en puertos y ríos con martillos de frecuencia estática.
- Vibrado en áreas densamente pobladas con martillos libres de resonancia.
- Calculo y dimensionado de grúas y dragalinas Liebherr, Hitachi y Sennebogen en minería y Cimentaciones.
- Calculo y dimensionado de piloteadoras Preexcavadas y CFA.
- Entrenamiento especializado en herramientas de perforación
- Gestión de venta de tablestacas y tubos de pilotaje en obras portuarias.



BORAMTECH
DRILLING PILING GmbH
Köpenicker Allee 123-135
D-10218 Berlin - Germany
phone: +49 30 785644 - 0
fax: +49 30 785644 - 11
info@boramtech.com
www.boramtech.com

TRAINING CERTIFICATION

Berlin, Germany 13 January, 2014

We certify that Mr German Augusto Guerra Agudelo with ID 1017138770 From Colombia, has complete the training in "Management and Dimensioning of Hydraulic Cranes and Draglines Liebherr, Sennebogen and Hitachi in Mining and Foundation Operations", conducted at our factory in Berlin Germany with a duration of 90 hours.

Best regards,
Alexander Steinmann
Technical manager
Boramtech Drilling Piling GmbH

BORAMTECH
Drilling / Piling / GmbH
Köpenicker Allee 123-135
10218 Berlin, Germany

MINCON GROUP
CERTIFICADO DE PARTICIPAÇÃO

ESTE CERTIFICADO FOI CONCEDIDO A:

German Guerra Agudelo

Pela conclusão da carga horária de 4h de Treinamento: **Elástico em DTH (Down the Hole) e Revestimento Simultâneo (Spiral Flush) entregue pelo Grupo Mincon.**

09.11.2020 DATA

Alexei Albuquerque
GERENTE GEOTECHIA

TESCAR
DRILLING AND FOUNDATION EQUIPMENT

TESCAR S.r.l.
Via Fiammista II, 18
60027 Osimo (AN) - ITALY
P.IVA / VAT: IT02118650420
Tel: +39 (0)71.7231863 - 714372
Fax: +39 (0)71.714416
Email: info@tescar.com
Website: www.tescar.com

CERTIFICACION

TESCAR SRL Certifica que la Empresa MG Mining And Construction SAS, con NIT 900.882.378-7 y su Representante Legal el Sr German Guerra Agudelo, con identificación 1017138770, a aprobado el curso intensivo sobre "El Dimensionado y Selección de Equipos de Perforación Para Pilotes y Micropilotes en obras Portuarias, Inmobiliarias e Infraestructura" dictado en nuestras instalaciones en Osimo, Italia con una duración de 90 horas.

Atentamente,

TESCAR S.r.l.
Via Fiammista II, 18 - 60027 Osimo (AN) Italy
Tel: +39 (0)71.7231863 - 714416
Fax: +39 (0)71.714416
C.F. / N.º IVA: 02118650420
TESCAR srl
(President Mr. Sauro Testi)

KAMACH
TRAINING CERTIFICATION:

MG MINING AND CONSTRUCTION SAS
NIT 900882378-7

Management in sales of sheetpiles and piling pipes for ports jobs of **KAMACH STEEL brand, with a duration of 200 hours.**

For and on behalf of
NANCHANG KAMACH MINING CO., LTD.
南昌喀马矿业有限公司
王锦华
Authorized Signatory

JACKSON WANG
DIRECTOR

C201, Xianfeng Service Park, #948 Torch Avenue, Nanchang High-tech Industrial Development Zone, Nanchang City, Jiangxi Province

Entrenamiento y Entrega



Entrenamiento y Entrega



Entrenamiento y Entrega



Entrenamiento y Entrega



Envíos

MG MINING AND CONSTRUCTION S.A.S. Ofrece a nuestros clientes nuestra experiencia de embalajes en envíos de equipos sobredimensionados a nivel nacional e internacional, Contamos con profesionales altamente capacitados en las áreas de comercio exterior, podrán aportarles sus conocimientos en la emisión de todos los documentos de exportación e importación por parte de MG Mining And Construction SAS .

- Hemos conseguido con éxito nuestras credenciales a nivel local e internacional, despachando equipos de diferentes tamaños, ya sea una Casagrande C4 de 14 tons o una Soilmec SR100 de 153 tons, sabemos cómo desmontar estos equipos para que su transporte sea lo más rentable y seguro.



Contacto



Su satisfacción es nuestro compromiso

CONTACTENOS PARA MAYOR INFORMACION

Medellin: +57 3053562629 / +57 3173635352

Bogotá: +57 3167426696

Email: mgmineraiayconstruccion@gmail.com

www.mgmining.com

